

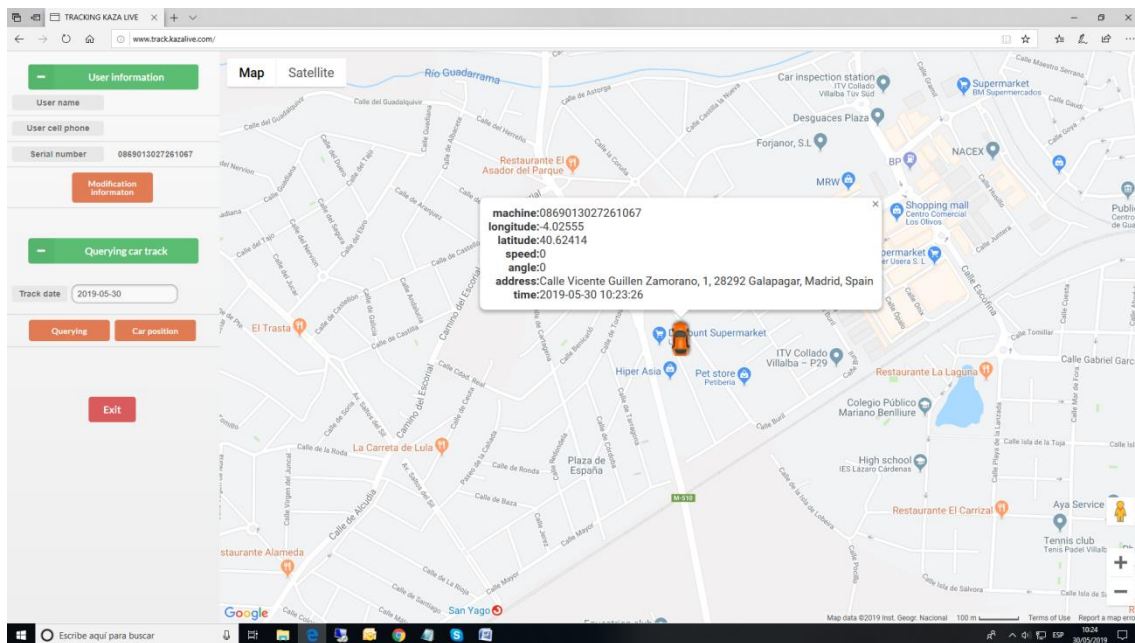
Estimado usuario

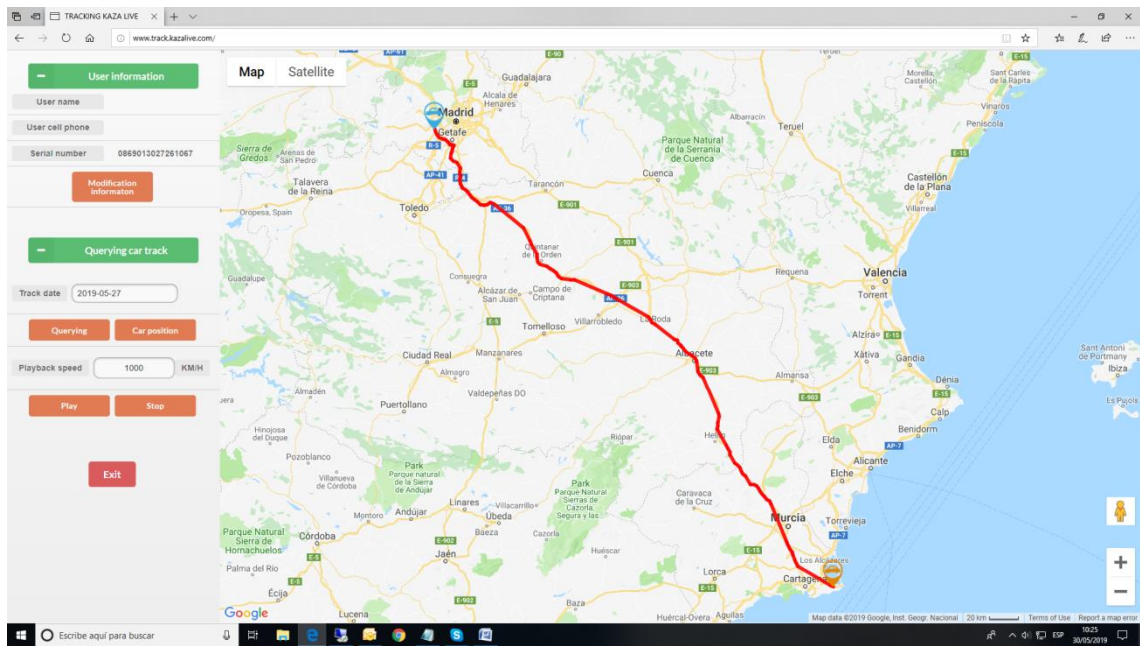
Si Vd. Dispone de un dispositivo KAZA con tecnología LIVE equipado con tarjeta SIM (*Kaza 110, 390*), ahora puede disfrutar también de la potente función de **localización GPS** que le ofrecerá importantes opciones como:

- ✓ Seguir las rutas de su dispositivo desde un PC o móvil de forma sencilla identificando las paradas etc.
- ✓ Realizar una búsqueda de su vehículo en caso de robo, sustracción no autorizada o extravío.
- ✓ Verificar en el trayecto realizado con los datos de localización identificando las coordenadas y momento de paso por cualquier punto de la ruta como por ejemplo lugares donde ha encontrado un radar, ha tenido una incidencia mecánica en el vehículo, o a efectos de notificación a su compañía de seguro en caso de un siniestro.
- ✓ También les recordamos que algunas compañías de seguros podrían bonificarle su Póliza al disponer de un equipo de localización instalado en su vehículo.

INSTRUCCIONES DE CONFIGURACION Y USO:

Nueva actualización premium con servicios de localización y seguimiento de rutas





Requisitos:

Actualizar con el PC nuestro KAZA LIVE (DT390 o DT110) para que se cargue el último software y voces.

Disponer de una SIM de datos y tener configurado el APN correctamente en el KAZA.

Disponer de una **suscripción PREMIUM** activa no caducada.

Cuando la SIM tenga cobertura pulsar la tecla M (menú) repetidamente hasta oír “IMEI plataforma de seguimiento” y apuntar el número de 16 dígitos que nos dice el dispositivo.

Entrar en la web de www.kazaradares.com con nuestro usuario y contraseña.

Seleccionar el menú “mis datos” y en el campo IMEI teclear los 16 dígitos del Imei de nuestro KAZA.

DESCARGAS | CONSULTAS | TIENDA | CONTACTA Seleccionar idioma

10:30 usuario:

Puede modificar sus datos mediante este formulario. La contraseña no será modificada si la deja en blanco.

Nombre de usuario: Demo

Contraseña:

Contraseña (confirmar):

E-Mail: pedro.lucas@cdpsa.es

Nombre:

Apellidos:

DNI:

Teléfono:

Dirección (1):

Dirección (2):

Localidad:

Provincia:

País:

Código Postal:

IMEI:

aceptar

Actualización de datos:

- actualización
- mis datos
- mi suscripción
- cerrar sesión

Desde ese momento se ha generado el alta de ese EMEI en la plataforma de seguimiento

<http://www.track.kazalive.com/>

El **User name** será el numero de IMEI y el **password** por defecto 000000

TRACKING KAZA LIVE x +

www.track.kazalive.com/

User login :

User name :

Password :

login

Tip:Default password is 000000,user can modify account with password by theyself after login.

Escribe aquí para buscar

10:29 30/05/2019